

NÁVOD K POUŽITÍ pro PGI-525PGBk, CLI-526Bk,C,M,Y

Čti nejdříve:

- 1 Pro správnou funkci tiskárny je nutné, aby byl zásobník s inkoustem opatřen čipem. Kompatibilní zásobník, který jste zakoupili je bez čipu, proto je na něj nutné připevnit čip z originálního zásobníku (viz Postup při výměně čipu).
- 2 Jestliže budete měnit čip u několika zásobníků různých barev najednou, nahrazujte čipy postupně, aby se předešlo jejich záměně (čip ze zásobníku se žlutým inkoustem nelze použít na černý atd.).

Postup při výměně čipu:



obr. 1



obr. 2

obr. 3



- 1 Čip je na originálním zásobníku upevněn pomocí dvou plastových výstupků. Proto nejdříve oba výstupky odřízněte a pak čip opatrně vyjměte. Před vyjmutím si zapamatujte polohu čipu, aby jste jej na kompatibilní zásobník nainstalovali stejně.
- 2 Nalepte oboustrannou samolepku (součást balení) na čip tak, aby otvory na čipu zůstaly nepřelepeny (viz obr. 2).
- 3 Přilepte čip na kompatibilní zásobník do přesně stejné polohy, jako byl na originálním zásobníku (viz obr. 3).

- 4 Strhněte ochrannou samolepku na vzduchovém otvoru (viz obr. 4), sejměte krytku ze spodní části zásobníku (viz obr. 5) a vložte zásobník do tiskárny.

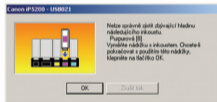


obr. 4



obr. 5

Pokud se na monitoru objeví chybové hlášení “Nelze správně zjistit zbývající hladinu inkoustu” (viz obr. 6), je nutno vypnout funkci hlídání hladiny.



obr. 6

Postupujte takto:

U tiskáren Canon řady PIXMA iP stiskněte na minimálně 10 vteřin tlačítko "⏏" (viz obr. 7).



obr. 7

U multifunkčních zařízení Canon řady PIXMA MG stiskněte na minimálně 10 vteřin tlačítko "⏏ Stop/Reset" nebo "OK" (záleží na konkrétním typu tiskárny) (viz obr. 8).

obr. 8



Od této chvíle, nebude u tiskárny funkční hlídání hladiny inkoustu (tj. nezobrazuje se na monitoru informace o množství inkoustu v zásobníku). Jestliže tedy dojde v zásobníku inkoust, tiskárna bude tisknout dál a mohlo by dojít k poškození tiskové hlavy. Je tedy nutné občas zkontrolovat skutečné množství inkoustu v zásobníku (zvedněte kryt tiskárny, nechte vyjet tiskovou hlavu se zásobníky a zkontrolujte zda obsahují inkoust). Je-li některý zásobník prázdný, sejměte z něj čip, nalepte jej na nový kompatibilní zásobník a ten nainstalujte do tiskárny.